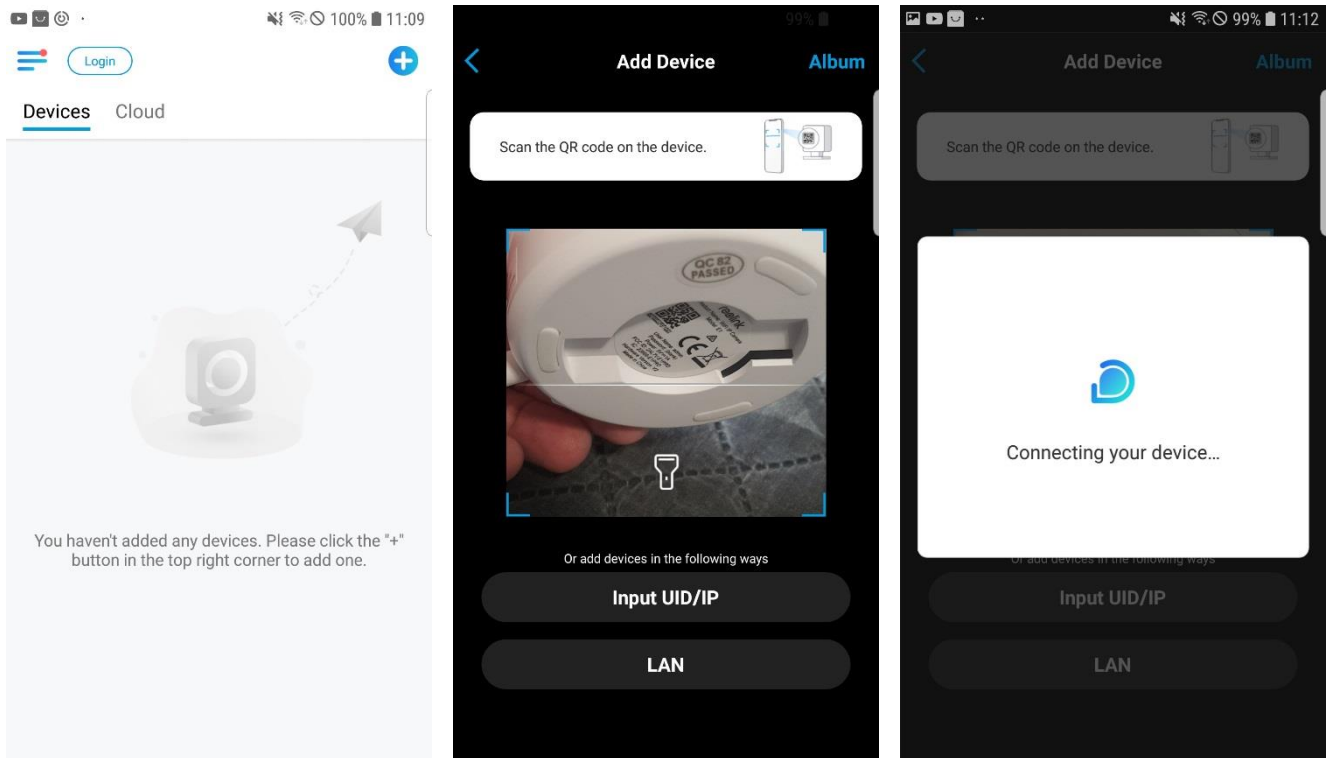
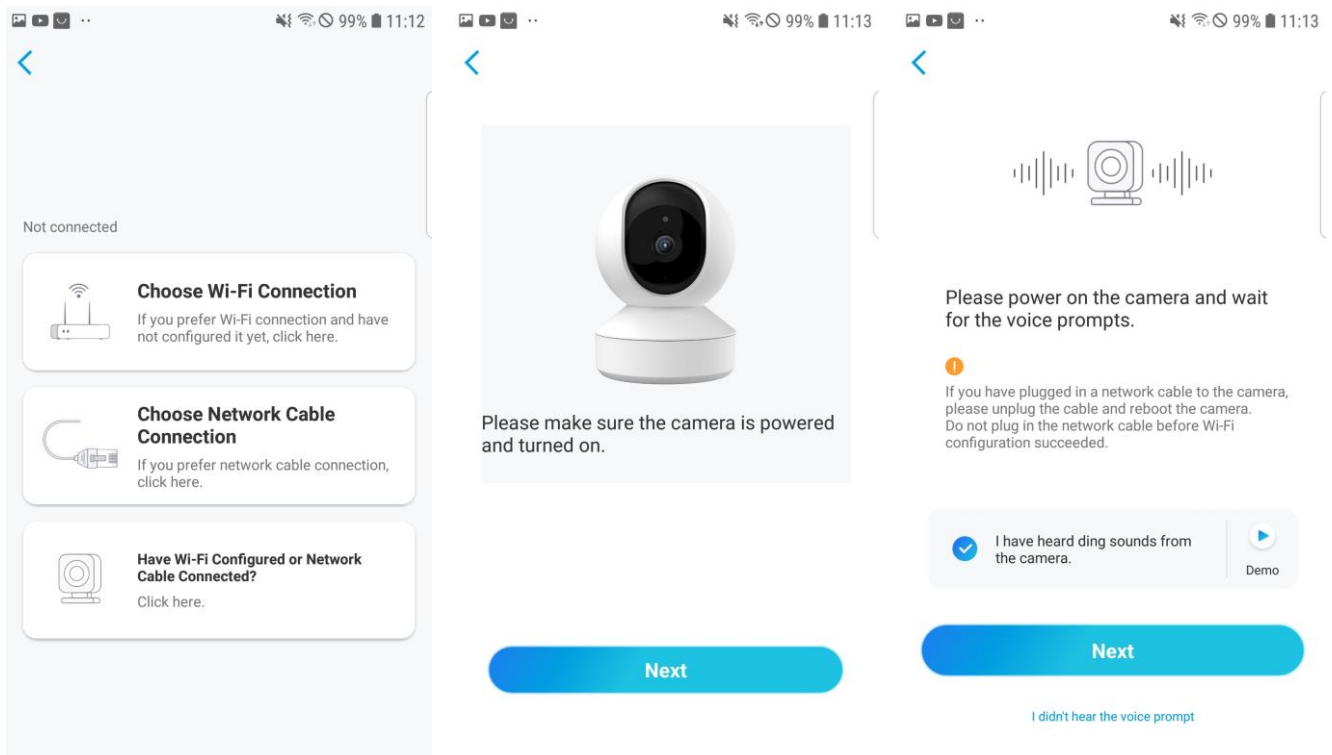


Подключение внутренних камер к приложению Reolink

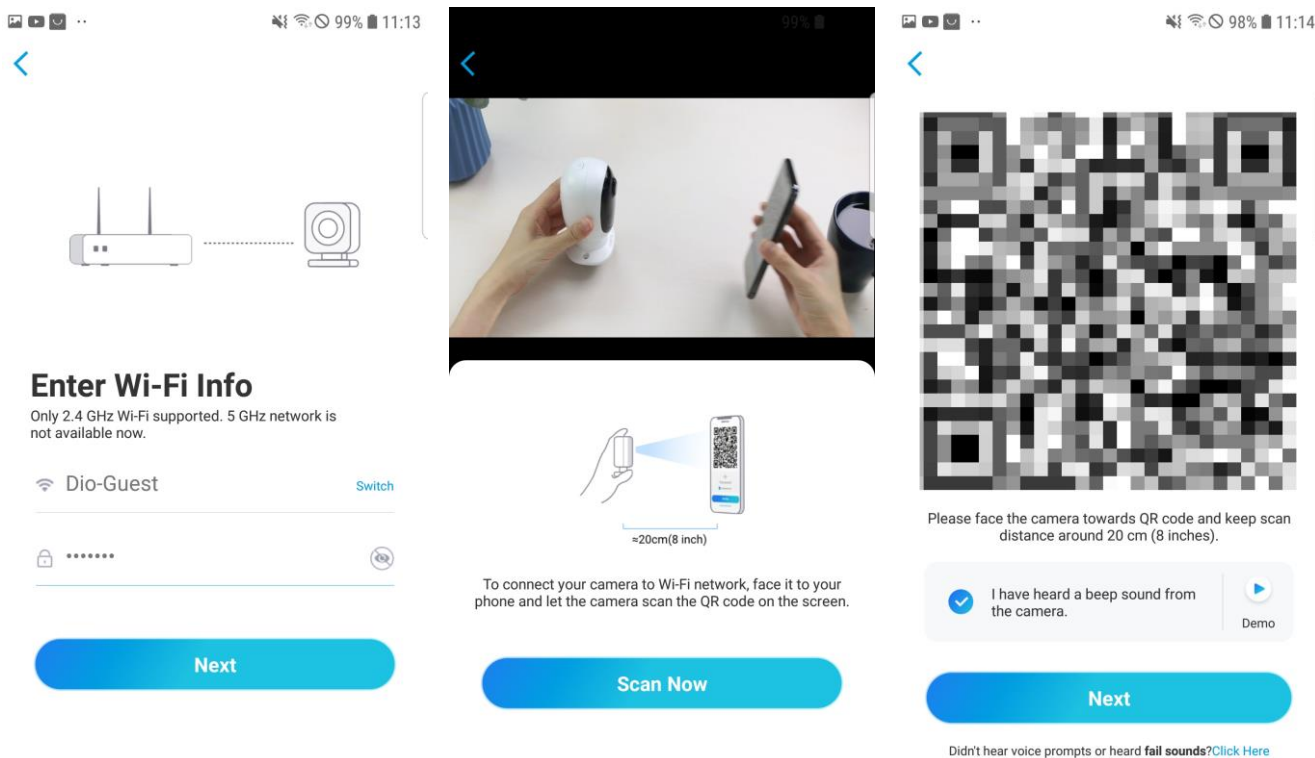
- 1) Включаете камеру в розетку и запускаете на смартфоне приложение Reolink. Ожидаете, пока камера начнет издавать короткие сигналы, приглашающие к подключению. Если их не будет - сбрасываете камеру, нажимаете кнопку сброса (находится обычно или на задней части камеры, или на ее нижней стороне) до длинного сигнала, и ждете пока камера не пригласит Вас к настройке.
- 2) Нажимаете «+» вверху справа. Сканируете QR-код, находящийся в основании камеры и ждете, пока приложение попытается подключиться к Вашей камере.



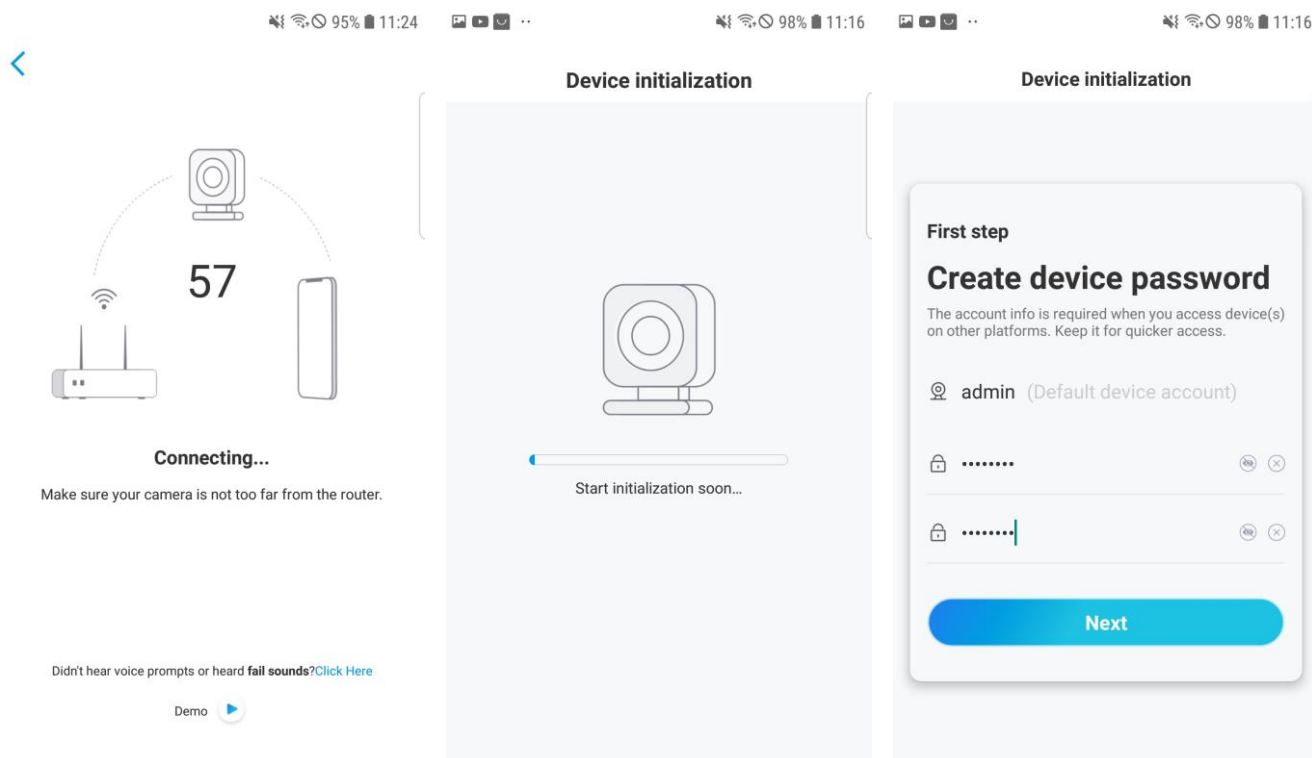
- 3) Нажимаете «Choose Wi-Fi Connection», подтверждаете, что камера включена (Next), отмечаете «галку» что Вы услышали сигнал готовности к подключению и нажимаете Next.



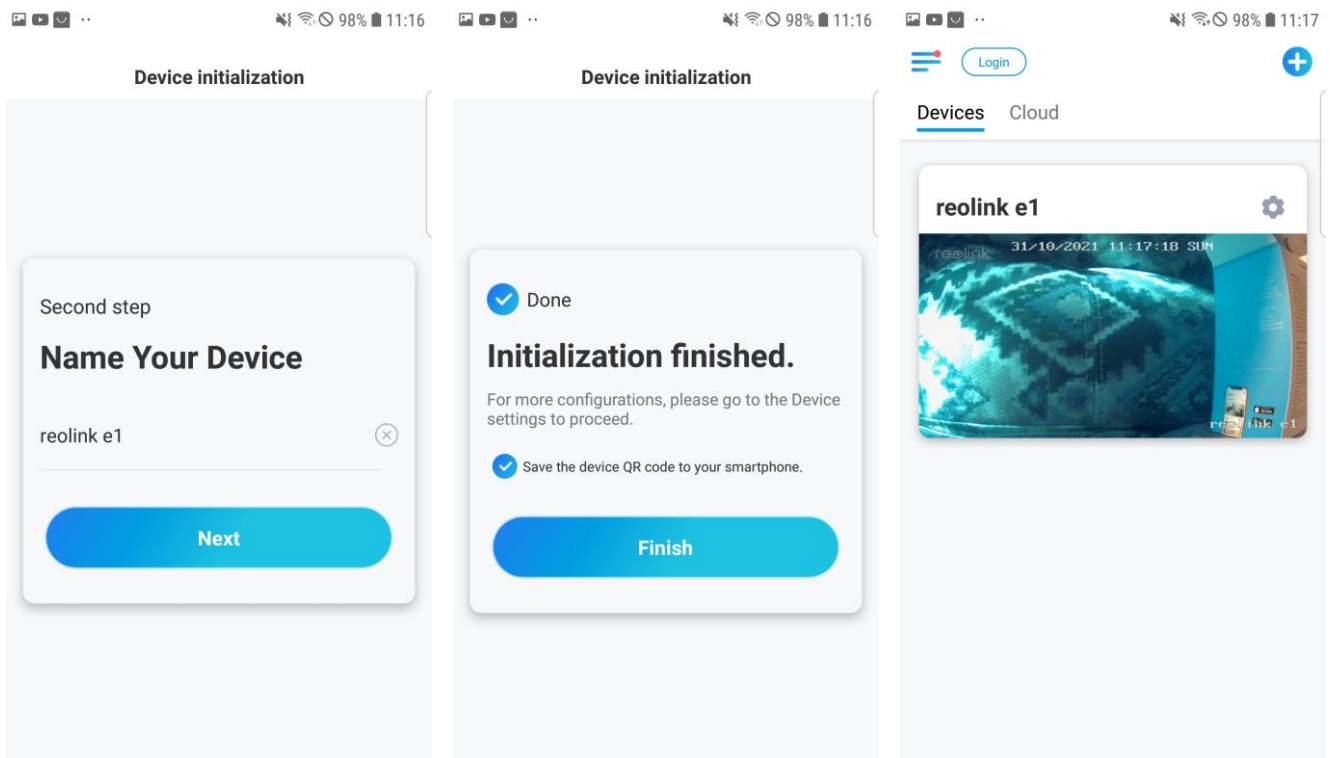
- 4) Вводите пароль Вашей Wi-Fi сети, к которой подключен смартфон и нажимаете Next. Приложение покажет краткую инструкцию, как разместить смартфон с QR-кодом напротив камеры. Нажимаете Scan Now. На следующем шаге сгенерируется QR-код с параметрами Вашей сети, показываете его камере и ждете сигнала подключения. После того как Вы его услышите - отмечаете «галку» что сигнал был и нажимаете Next.



- 5) Приложение пытается найти камеру в сети, после успешного подключения начинает инициализацию камеры и предлагает придумать пароль для Вашей камеры. Вводите два раза придуманный пароль и нажимаете Next.



- 6) Придумываете название для Вашей камеры и нажимаете Next. Приложение сообщает об окончании инициализации камеры, нажимаете кнопку Finish. После этого Вы возвращаетесь в главное окно приложения, в котором теперь есть Ваша камера. Нажимаете на нее.



- 7) Если все нормально, открывается Ваша камера.

