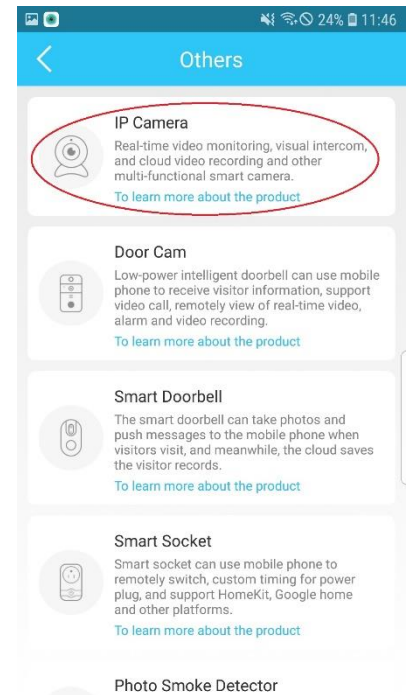
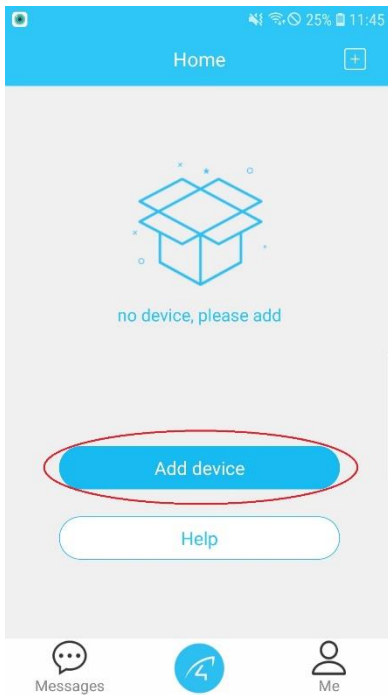
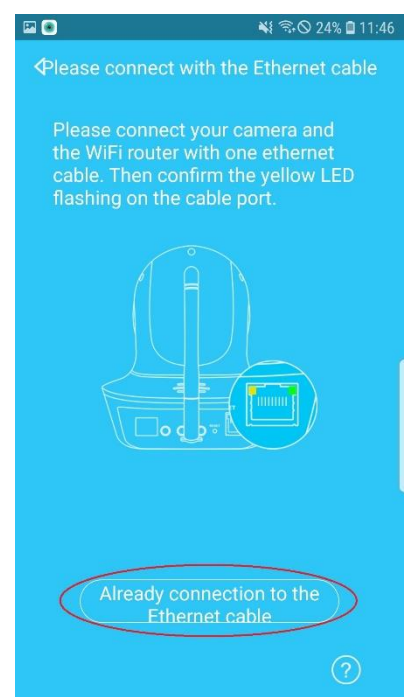
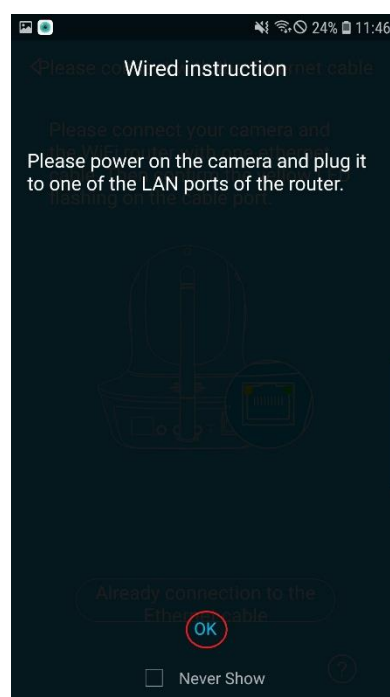
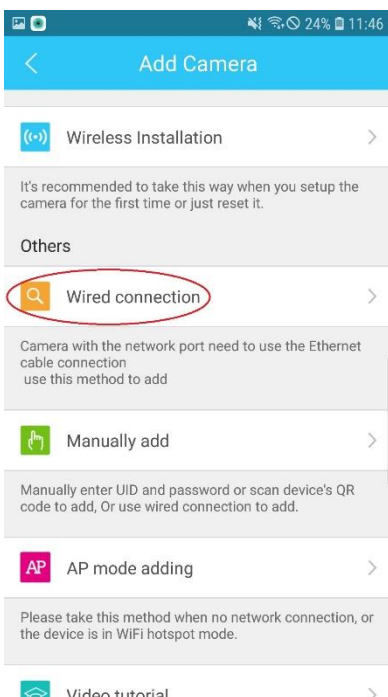


Подключение внешних камер к приложению Eye4

- 1) Установите на смартфон приложение Eye4 из PPlayMarket. Подключите камеру сетевым кабелем к роутеру. Включите камеру в розетку. После включения камеры запускаете на смартфоне приложение Eye4 и регистрируетесь в нем.
- 2) После регистрации в окне приложения нажимаете «Add device», и на следующем экране нажимаете «Others».
- 3) В открывшемся окне выбираете раздел «IP Cameras».



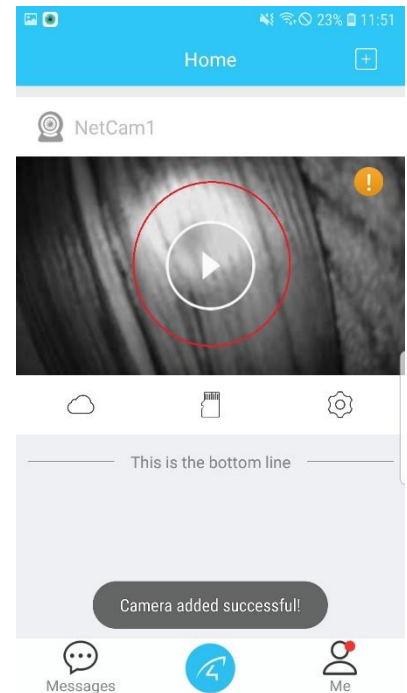
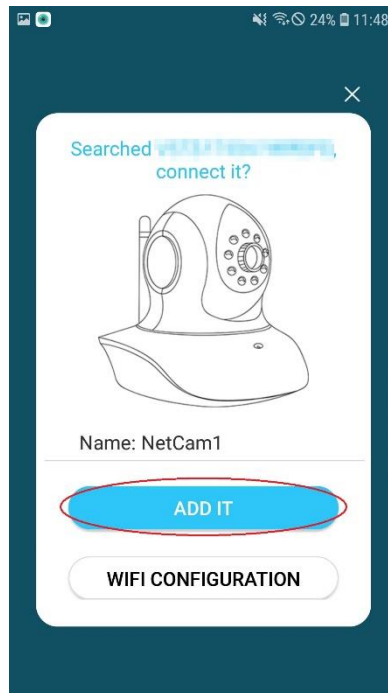
- 4) Выбираете способ подключения проводное подключение «Wired connection».
- 5) Подтверждаете, что вы подключили камеру к роутеру и включили питание, и нажимаете «Already connection to the Ethernet cable».



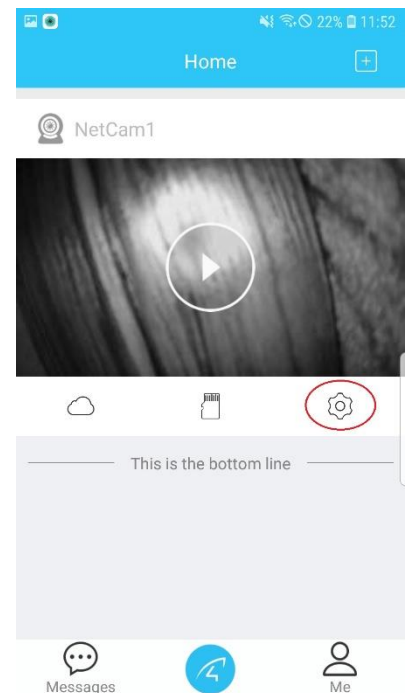
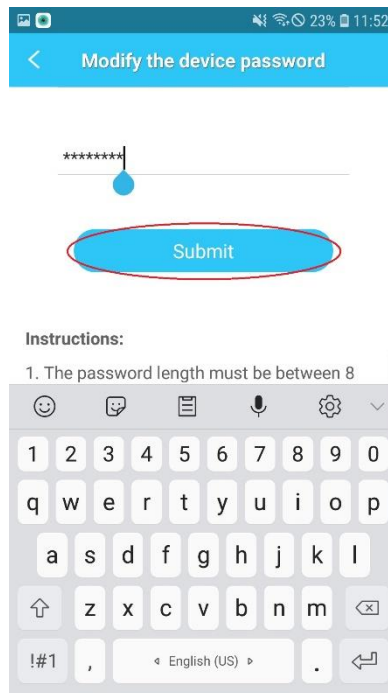
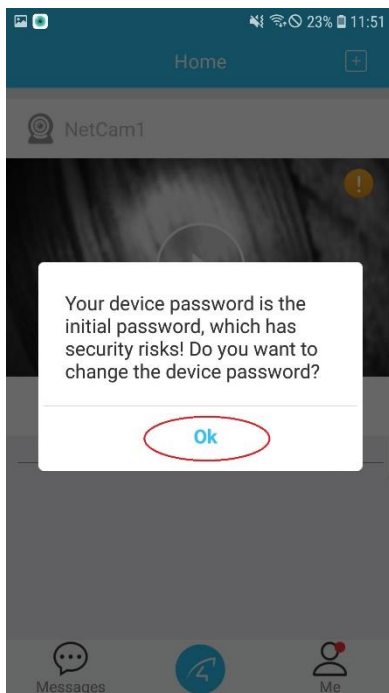
- 6) Начинается поиск подключенной камеры в сети.
- 7) По окончании поиска появятся все камеры доступные к подключению (выбираются перелистыванием вправо/влево). Выбираете требуемую камеру и нажимаете «ADD IT»
- 8) Нажимаете знак «Play» для первого подключения.



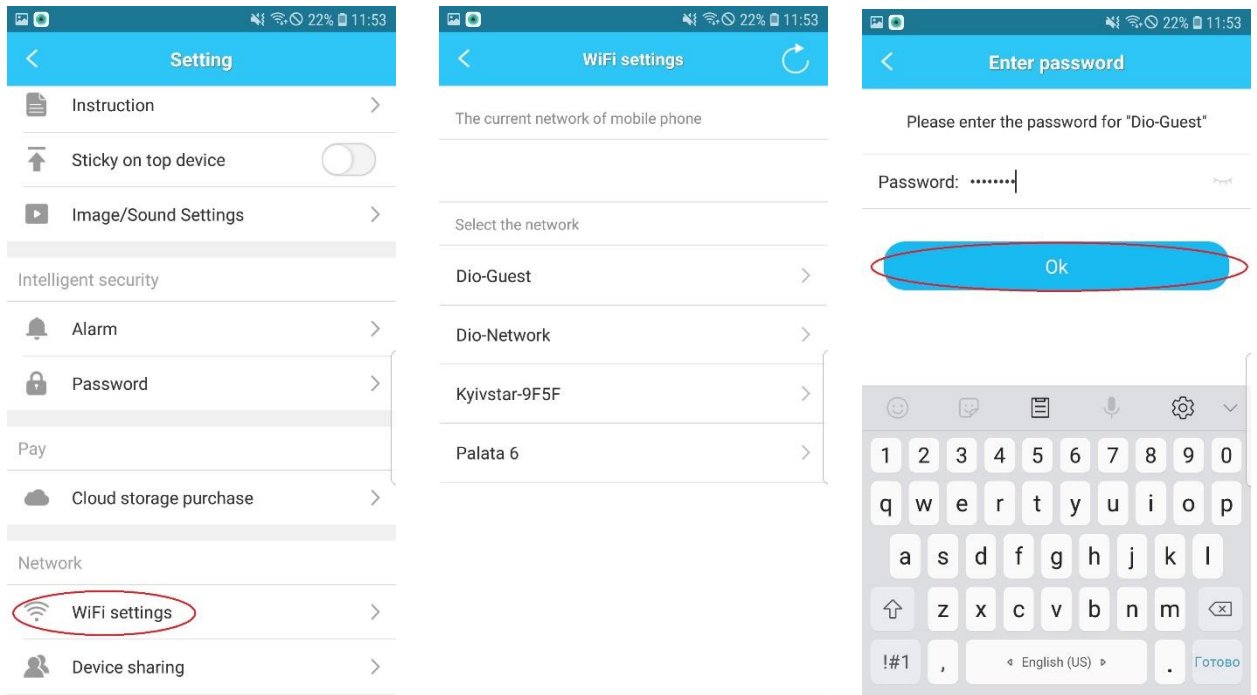
Searching for a camera on the same LAN as the phone



- 9) Приложение сразу уведомит о том что на камере установлен пароль по умолчанию и его необходимо изменить. Нажимаете «Ok», придумываете новый пароль для доступа к камере и подтверждаете его нажав «Submit».
- 10) Для подключения камеры к WiFi сети заходите в настройки камеры нажав на шестеренку.



11) В настройках выбираете раздел «WiFi settings», из списка найденных сетей выбираете вашу и указываете пароль от нее для подключения. Нажимаете «Ok».

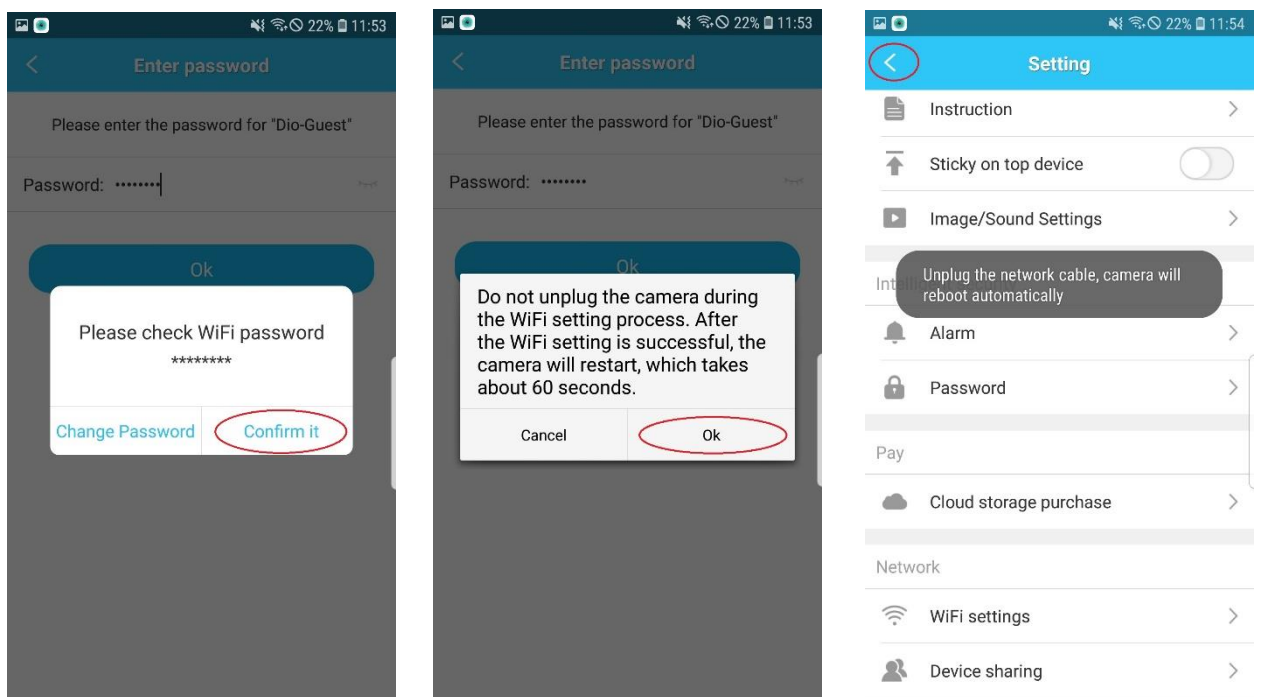


12) Проверяете правильность введенного пароля от WiFi сети и нажимаете «Confirm it».

13) Приложение предупреждает что процесс подключения занимает до 1 минуты и в это время нельзя отключать питание камеры. После успешного подключения камера автоматически перезагрузится. Нажимаете «Ok».

14) Приложение возвращается в окно настроек, в это время можно отключить сетевой кабель от камеры (не питание!).

15) Возвращаетесь назад в главное окно приложения нажав кнопку «назад».



- 16) Ожидаете пока камера перезагрузится и подключится к WiFi сети. После успешного подключения надпись «Connecting device...» изменится на знак «Play».
- 17) Нажимаете на «Play» и начинаете просмотр онлайн-видео с вашей камеры.
- 18) На этом подключение камеры завершено.

