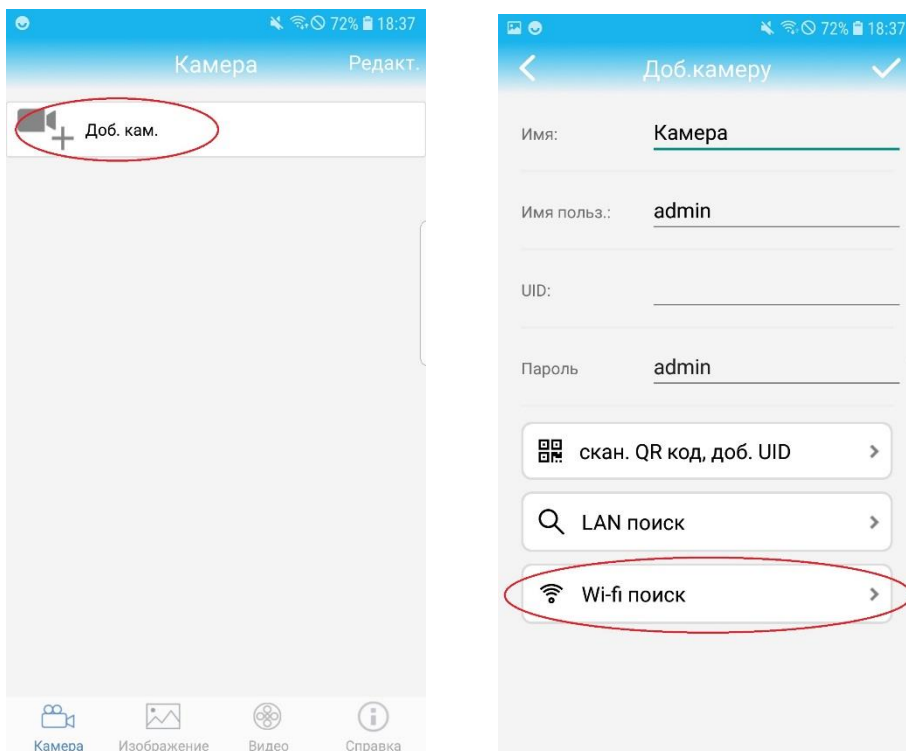
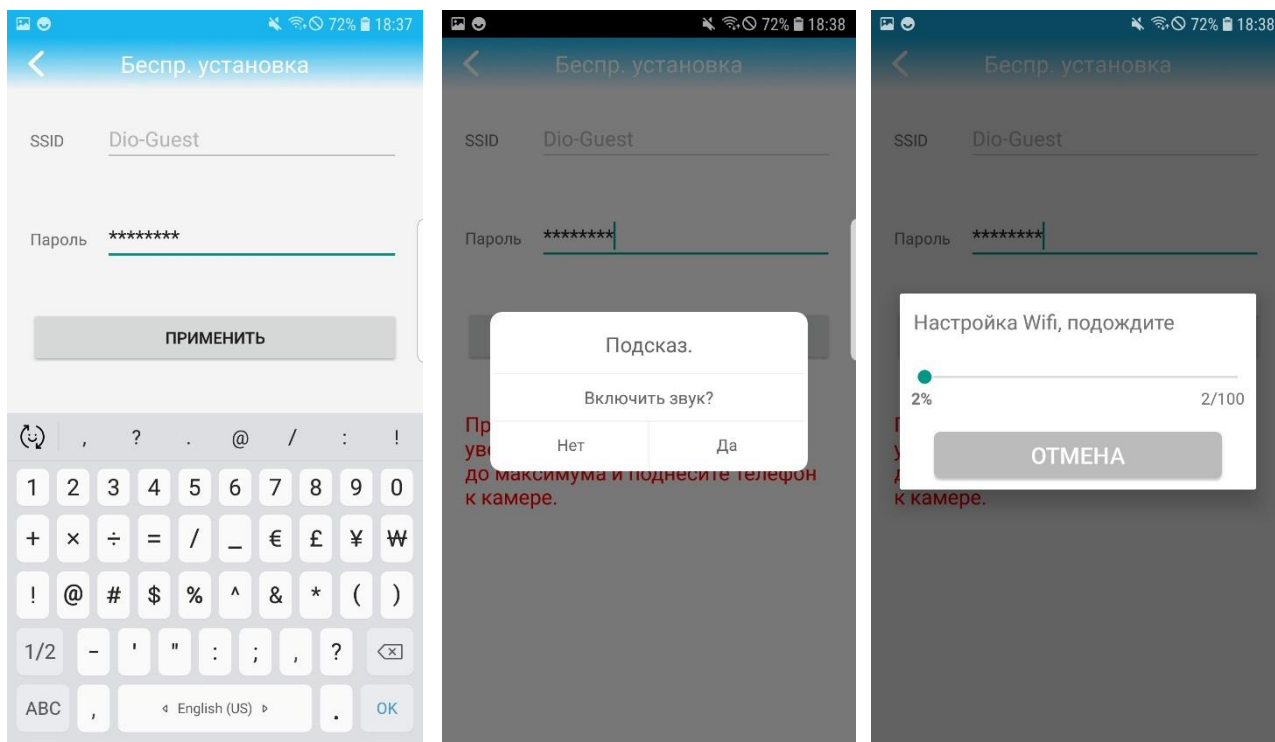


Подключение внутренних камер к приложению CamHi

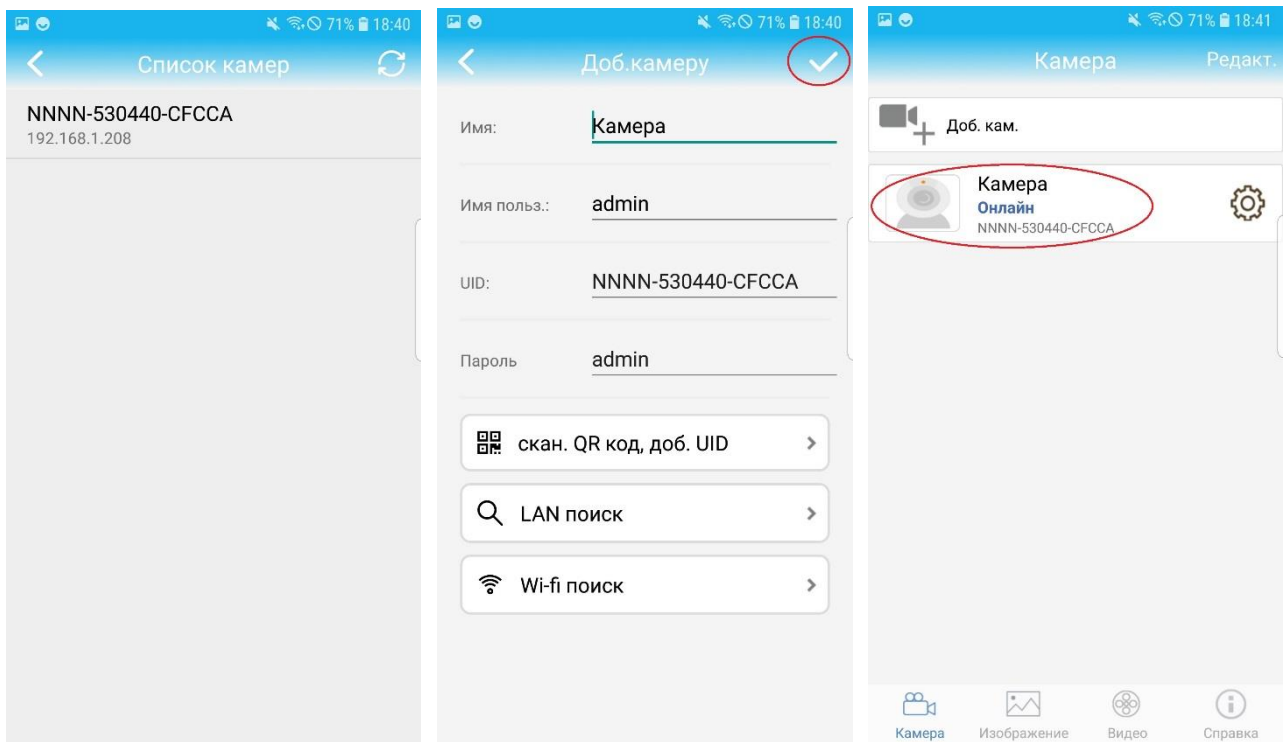
- 1) Установите на смартфон приложение CamHi из P LayMarket. Включите камеру в розетку. После включения и калибровки положения камера издаст звук о готовности к подключению. Запускаете на смартфоне приложение CamHi. Если звука небыло камеру надо сбросить к заводским настройкам, нажимаете кнопку сброса (находится обычно или на задней части камеры, или на ее нижней стороне) до длинного сигнала, и ждете пока камера не пригласит Вас к настройке.
- 2) Нажимаете «Доб.кам.» на главном экране, и на следующем нажимаете «Wi-Fi поиск»



- 3) Смартфон должен быть подключен к WiFi сети и должен быть включен звук. Вводите пароль от вашей WiFi сети и нажимаете «Применить». Программа запросит разрешение на включение звука и начнет передавать параметры WiFi сети на камеру.



- 4) В процессе передачи камера издаст сигнал о подключении к сети. После окончания настройки приложение отобразит список камер, которые подключились к роутеру (одновременно можно подключать несколько камер). Выбираете вашу камеру, задаете по необходимости ей название, и нажимаете «V» в верхнем правом углу для добавления камеры в приложение. Для просмотра изображения нажимаете на нужную камеру в списке.



- 5) Если подключали одновременно несколько камер, то для добавления следующей камеры достаточно нажать кнопку «LAN поиск» на экране добавления камеры. Приложение отобразит все совместимые камеры подключенные к сети. Выбираете необходимую и добавляете.
- 6) Не забудьте сменить пароль камеры в ее настройках (шестеренка после названия камеры на главном экране приложения).
- 7) На этом подключение камеры завершено.